

TUMSAT-OACIS Repository - Tokyo

University of Marine Science and Technology

(東京海洋大学)

第一部 海鷹丸航海調査報告 平成11年度
第76次航海報告

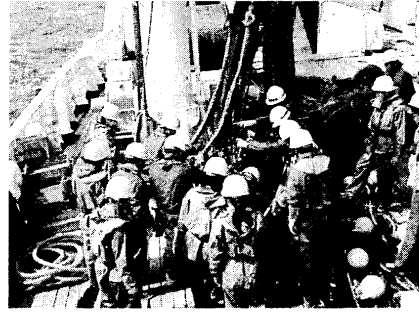
メタデータ	言語: jpn 出版者: 公開日: 2008-04-10 キーワード (Ja): キーワード (En): 作成者: メールアドレス: 所属:
URL	https://oacis.repo.nii.ac.jp/records/230

4. 第76次航海報告 (Report on the 76th Cruise)

4.1 航海の概要及び航海日程 (General Account and Cruise Itineraries)

第76次航海は、東京水産大学専攻科学生25名が乗船し、平成12年2月27日から平成12年3月21日までの24日間行われた。本航海は、専攻科学生が乗船し、瀬戸内海の航路航行における各航法および潮流計算等の訓練実習と、東シナ海でのトロール操業実習および韓国釜山において釜慶大学との交流会と元東京水産大学練習船快鷹丸の遭難碑の慰霊が行われた。本年度航海は、新海鷹丸における艤装の関係から遠洋航海が2回に分けて行われたが、今航海は専攻科の2回目の航海となる。また、3月1日には、岡山県玉野市三井造船所において新海鷹丸の進水式に立会うとともに、造船所の見学を行った。なお下関、長崎において入出国手続きを行った。

- ① 航海学：日本沿岸を航行するため地文航法を中心とし、航程（船速）・針路（方位）・船位・レーダーなどの航海計器に関する原理・操作・精度・誤差等、航海諸計算法、航海計画、海図図式、潮汐、航路標識について基礎的な講義および実習を行った。
- ② 運用学：本船の種類・構造および主要要目について他船と比較し、船舶の設備や属具について実物と比較しながらその種類・操作・手入れについて実習を行った。操縦性能に関しては、舵性能・可変ピッチプロペラ作用・運動性能および外力の影響について実習を行った。気象通報やNOAAなどの情報を元に航海気象の変化について実習した。航海当直においては操舵・各信号類・GMDSS機器等の説明、日誌類への記入、荒天の準備等の実習およびSTCWによる消火・救命・退船等の訓練を実施した。
- ③ 海事法規：海上交通3法（海上衝突予防法・海上交通安全法「中ノ瀬航路・浦賀水道航路・備讃瀬戸北・備讃瀬戸南・備讃瀬戸東航路・明石航路・来島海峡航路等」・港則法「関門港・京浜港等」）の他、船員法、船舶職員法、船舶設備関連法規、船員労働安全規則、漁船特殊規定、船舶安全法、海洋汚染および海上災害の防止に関する法律、海洋法等について講義実習を実施した。
- ④ 機関学：機関概要、機関当直、機器の操作・日誌の記入等について講義実習を実施した。
- ⑤ 漁業実習および海洋観測実習：瀬戸内海漁業の漁具や油圧装置等の関連機器の構成・名称・操作・材質等、漁獲物の流通について講義見学等を行うとともに東シナ海においてトロール実習やXBT・CTDによる水温・塩分・溶存酸素等の鉛直方向の観測及びADCPによる潮流測定を行った。

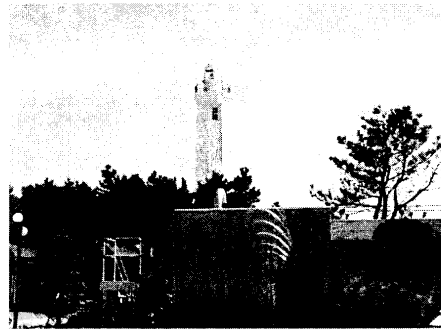
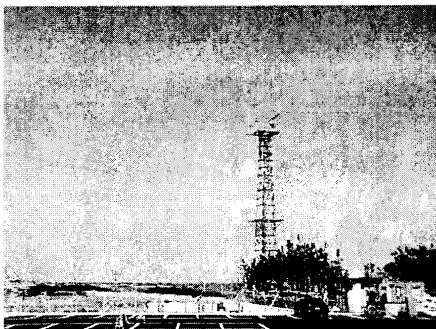


Trawl fishing at Eastern China Sea.

- ⑥ その他：書誌類の記入には IMO の標準海事英語を基準として使用した。また寄港地釜山では、韓国第1号の DGPS 中波局である迎日湾の灯台および魚市場を見学した。韓国釜山の釜慶大学・国立水産振興院および本船において学生の交流会が行われた。



釜慶大学との交流会.



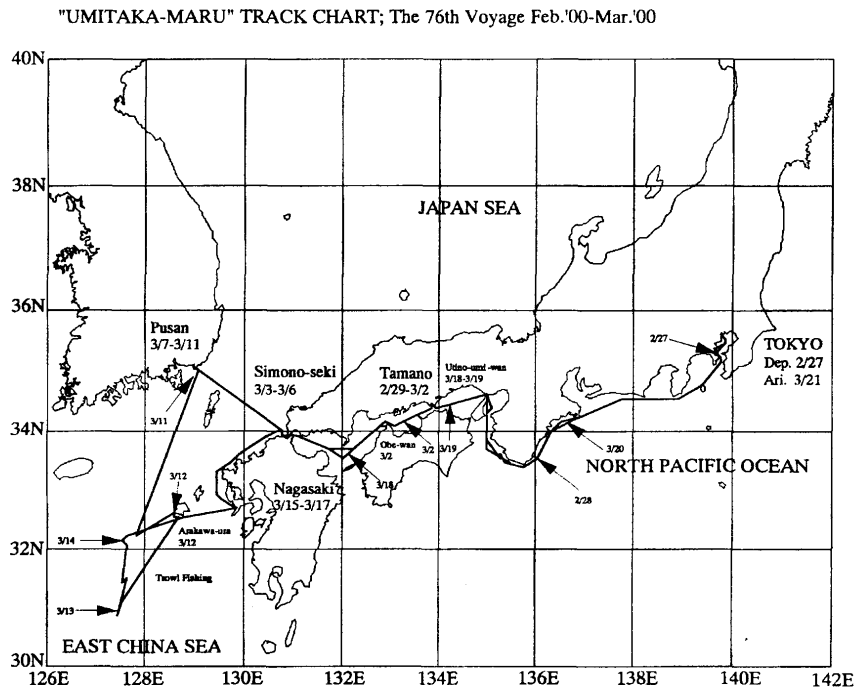
DGPS Beacon receiver station at Korea.

Changit Light house at Bay of Geijitu.

航海日程 (Cruise Itineraries)

Port	Distance (miles)	Arrival Date	Departure Date
Tokyo			Feb.27,2000
	434.8		
Tamano Mistui shipyard	179.2	Feb.28,2000	Mar. 2,2000
Simonoseki	134.7	Mar. 3,2000	Mar. 6,2000
Pusan	333.0	Mar. 7,2000	Mar.11,2000
Fishing ground	292.1	Mar.13,2000	Mar.14,2000
Nagasaki	349.2	Mar.15,2000	Mar.17,2000
Shodo-sima	421.7	Mar.18,2000	Mar.19,2000
Tokyo		Mar.21,2000	
Total Distance	2,149.0		

4.2 航跡図 (Track Chart)



4.3 第76次航海撮要日誌 (Abstract Log)

月日 Date	正午位置 Position		碇泊場所 LOCATION	航走 時間 Hour- Min.	航走 距離 Run Miles	平均 速力 Ave. Sp'd	碇泊 時間 Hour- Min.	漂泊 時間 Hour- Min.	天候 W'th	風 WIND		更正 気圧 Baro.	温度℃ Temp.	
	緯度Lat.	経度Long.								風向	風速		大気	海水
2/27	35-17.895N	139-44.355E		02-09	26.1	12.140	21-51	00-00	b	ESE	3	1010.9	5.5	8.6
2/28	33-34.338N	135-59.333E		22-46	233.9	10.274	00-00	01-14	bc	WSW	5	1017.2	11.0	16.9
2/29	34-28.148N	133-58.315E	Mitsui Shipyard Tamano Pier5	18-34	174.8	9.415	05-10	00-16	bc	W	2	1027.8	4.5	7.8
3/1	34-28.148N	133-58.315E	Mitsui Shipyard Tamano Pier5	00-00	0.0	0.000	24-00	00-00	b	SE	2	1029.6	6.8	8.2
3/2	34-17.513N	133-33.624E		02-11	24.9	11.405	21-49	00-00	bc	SSW	4	1025.9	8.3	9.0
3/3	33-58.130N	130-55.661E	Shimonoseki	13-29	154.3	11.444	10-31	00-00	bc	E	4	1025.3	11.3	11.2
3/4	33-58.130N	130-55.661E	Shimonoseki	00-00	0.0	0.000	24-00	00-00	o	ENE	1	1014.7	12.8	12.0
3/5	33-58.130N	130-55.661E	Shimonoseki	00-00	0.0	0.000	24-00	00-00	bc	E	1	1013.7	14.4	12.6
3/6	33-58.130N	130-55.661E	Shimonoseki	00-00	0.0	0.000	24-00	00-00	bc	WNW	3	1014.9	13.9	12.8
3/7	35-06.009N	129-02.493E	Pusan Hang	19-57	134.7	6.752	04-03	00-00	b	NW	2	1019.8	4.5	11.1
3/8	35-06.009N	129-02.493E	Pusan Hang	00-00	0.0	0.000	24-00	00-00	b	SSW	4	1020.5	3.7	10.0
3/9	35-06.009N	129-02.493E	Pusan Hang	00-00	0.0	0.000	24-00	00-00	b	SW	3	1026.3	6.6	10.7
3/10	35-06.009N	129-02.493E	Pusan Hang	00-00	0.0	0.000	24-00	00-00	b	SE	3	1027.0	8.7	12.1
3/11	34-41.869N	128-58.226E		02-28	28.9	11.718	21-32	00-00	o	NNE	2	1017.7	9.9	13.6
3/12	32-39.700N	128-39.492E	Tama-no-ura Off	18-59	199.4	10.504	05-01	00-00	c	NNW	5	1014.1	12.1	14.7
3/13	30-52.176N	127-19.426E		15-58	138.7	8.687	08-02	00-00	bc	NE	4	1021.5	14.4	17.1
3/14	32-08.404N	127-22.310E		19-53	122.5	6.161	00-00	04-07	bc	NE	5	1023.4	13.6	16.4
3/15	33-44.038N	129-52.215E	Nagasaki	17-19	135.6	7.831	02-23	04-18	c	SSE	1	1019.2	15.3	15.8
3/16	33-44.038N	129-52.215E	Nagasaki	00-00	0.0	0.000	24-00	00-00	r	NW	3	1006.2	10.8	13.5
3/17	33-44.038N	129-52.215E	Nagasaki	00-00	0.0	0.000	24-00	00-00	b	NE	3	1019.8	11.2	15.2
3/18	33-42.894N	132-15.351E		19-34	230.3	11.770	04-26	00-00	b	E	3	1022.5	10.4	11.4
3/19	34-27.984N	134-17.713E	SyodoSa Utinoumiwan Off	10-37	123.2	11.604	13-23	00-00	r	ENE	1	1012.8	11.0	10.1
3/20	34-07.753N	136-36.376E		17-53	207.5	11.603	06-07	00-00	bc	NW	6	1013.0	11.3	16.8
3/21	35-38.593N	139-46.484E	Harumi H4	21-32	214.2	9.947	02-28	00-00	c	SSE	3	1019.0	17.9	10.7
3/22	35-38.593N	139-46.484E	Harumi H4	00-00	0.0	0.000	24-00	00-00	b	N	6	1016.3	11.7	11.3