

TUMSAT-OACIS Repository - Tokyo

University of Marine Science and Technology

(東京海洋大学)

第一部 海鷹丸航海調査報告 平成11年度 第74次航海報告

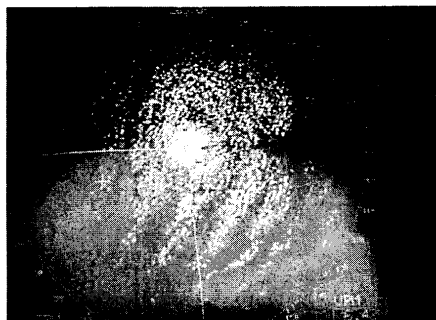
メタデータ	言語: jpn 出版者: 公開日: 2008-04-10 キーワード (Ja): キーワード (En): 作成者: メールアドレス: 所属:
URL	https://oacis.repo.nii.ac.jp/records/225

2. 第 74 次航海報告 (Report on the 74th Cruise)

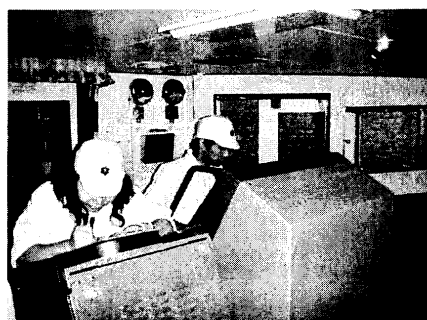
2.1 航海の概要及び航海日程 (General Account and Cruise Itineraries)

第 74 次航海の平成 11 年度乗船漁業実習Ⅱは、東京水産大学 3 年次学部生 54 名が乗船し、平成 11 年 7 月 10 日から平成 11 年 8 月 10 日までの 1 ヶ月間行われた。沖縄から北海道の日本沿岸周航を行い、東シナ海にてトロール操業実習および日本海にて曳釣り実習を行った。また海洋調査を兼ねた海洋観測実習として昼間 1 日約 2 回の CTD 観測を隠岐周辺海域にて実施し、機器の原理・操作・採水およびインク操作に関する実習を行なった。また、本学では来年から義務化されている訓練記録簿を配布し、要目表及び非常訓練等について記入を実施し、導入のための確認を行った。

- ① 航海学：日本沿岸を航行するため地文航法を中心とし、航程（船速）・針路（方位）・船位・レーダーなどの航海計器に関する原理・操作・精度・誤差等、航海諸計算法、航海計画、海図図式、潮汐、航路標識について基礎的な講義および実習を行った。



RADAR practice.



Positioning by RADAR.

- ② 運用学：本船の種類・構造および主要要目について他船と比較し、船舶の設備や属具について実物と比較しながらその種類・操作・手入れについて実習を行った。操縦性能に関しては、舵性能・可変ピッチプロペラ作用・運動性能および外力の影響について実習を行った。気象通報や NOAA などの情報を元に航海気象の変化について実習した。航海当直においては操舵・各信号類・GMDSS 機器等の説明、日誌類への記入、また、館山湾荒天の準備等の実習および STCW による消火・救命・退船等の訓練を実施した。



Wearing Life jacket.



Deck wash.

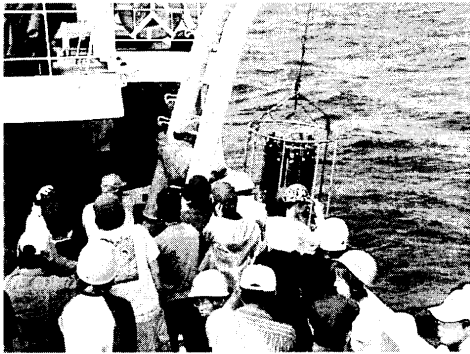


Rope work practice.

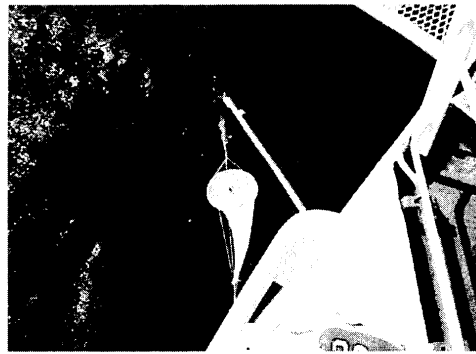


Watch at night.

- ③ 海事法規：海上交通3法（海上衝突予防法・海上交通安全法「中ノ瀬航路・浦賀水道航路等」・港則法「那覇港・京浜港等」）の他、船員法、船舶職員法、船舶設備関連法規、船員労働安全規則、漁船特殊規定、船舶安全法、海洋汚染および海上災害の防止に関する法律、海洋法等について講義実習を実施した。
- ④ 機関学：機関概要、機関当直、機器の操作・日誌の記入等について講義実習を実施した。
- ⑤ 漁業実習および海洋観測実習：トロール実習および桁釣り実習において漁具や油圧装置等の関連機器の構成・名称・操作・材質等、漁獲物の加工について基礎的な講義実習を行うとともに日本海隠岐周辺海域において水温測定・XBT・CTD等の機器による海水の鉛直方向の塩分や溶存酸素濃度の測定について海洋観測の基礎的な講義実習を行った。



CTD observation.

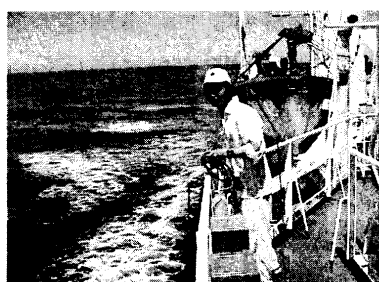
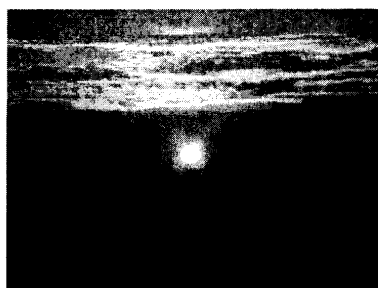
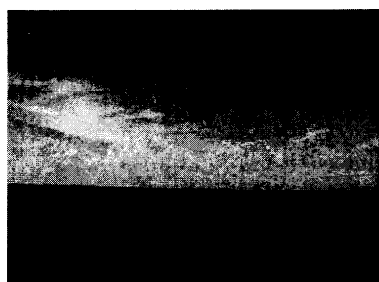


NORPAC net observation.

- ⑥ その他：書誌類の記入にはIMOの標準海事英語を基準として使用した。同学練習船神鷹丸実習生と那覇港の魚市場において関係者から説明を聞いた。その他寄港地において養殖場など水産業に関わる施設を実施した。

航海日程 (Cruise Itineraries)

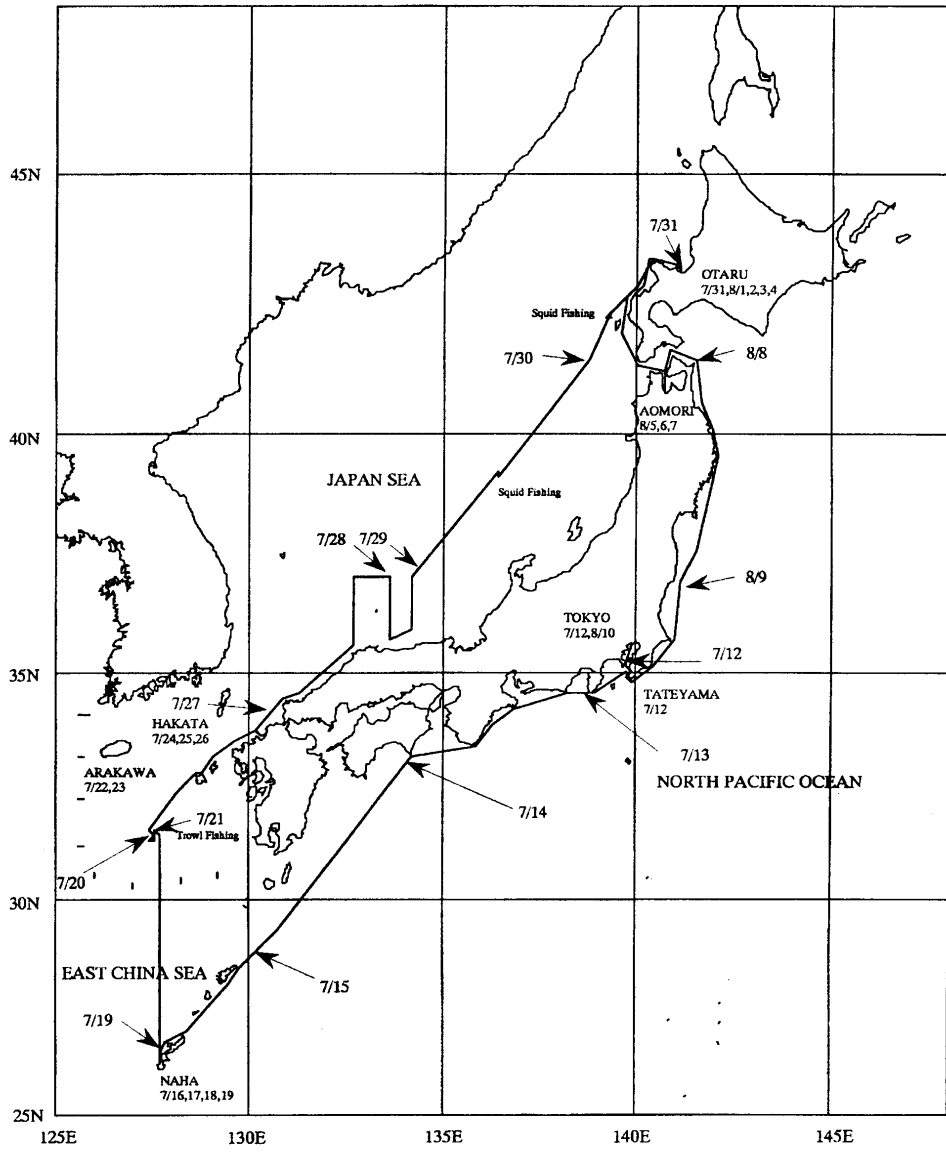
Port	Distance (miles)	Arrival Date	Departure Date
Tokyo			July 12, 1999
	47.0		
Tateyama		July 12, 1999	July 13, 1999
	873.4		
Naha		July 16, 1999	July 19, 1999
	57.6		
Fishing ground		July 20, 1999	July 21, 1999
	122.5		
Fukue Sima Tamanoura		July 22, 1999	July 23, 1999
	126.2		
Hakata		July 24, 1999	July 27, 1999
	183.3		
Observation Sea area		July 27, 1999	July 29, 1999
	809.9		
Otaru		July 31, 1999	Aug. 4, 1999
	220.4		
Aomori		Aug. 5, 1999	Aug. 8, 1999
	586.9		
Tokyo		Aug. 10, 1999	
Total Distance	3,333.0		



Measurement on sea water temperature.

2.2 航跡図 (Track Chart)

"UMITAKA-MARU" TRACK CHART; The 74th Voyage Jul.'99- Aug.'99



2.3.航海撮要日誌 (Abstract Log)

月日 Date	正午位置Position 緯度Lat. 経度Long.	碇泊 場所 Loca- tion	航海 時間 Hour- Min.	航走 距離 Run Miles	平均 速力 Ave. Sp'd	碇泊 時間 Hour- Min.	漂泊 時間 Hour- Min.	天候 W'th	風 Wind		更正 気圧 Baro	温度°C TEMP.	
									風向	風速		大気	海水
7/11													
7/12	35-19.371N 139-42.688E		02-08	25.0	11.719	21-52	00-00	c	SSE	3	1005.5	22.7	22.4
7/13	34-33.184N 138-43.960E		07-42	89.2	11.584	16-18	00-00	r	E	4	1004.2	23.4	24.9
7/14	32-34.810N 133-32.151E		24-00	302.1	12.587	00-00	00-00	bc	SW	2	1000.4	26.8	28.5
7/15	28-50.237N 130-17.869E		24-00	279.5	11.646	00-00	00-00	o	NW	4	1004.9	26.9	28.3
7/16	26-13.884N 127-40.917E	Naha	21-05	224.6	10.653	02-55	00-00	c	ENE	4	1006.7	26.7	27.8
7/17	26-13.884N 127-40.917E	Naha	00-00	0.0	0.000	24-00	00-00	b	SW	4	1006.0	28.5	28.3
7/18	26-13.884N 127-40.917E	Naha	00-00	0.0	0.000	24-00	00-00	b	W/N	2	1004.5	28.2	29.5
7/19	27-10.125N 127-37.177E		04-35	60.0	13.091	19-25	00-00	bc	SSW	5	1004.7	29.4	29.2
7/20	31-22.214N 127-29.983E		21-25	256.2	12.071	00-00	02-45	o	SW/S	2	1005.8	26.7	27.0
7/21	31-13.591N 127-24.360E		11-47	34.3	2.911	00-00	12-13	bc	NW/N	4	1006.5	27.3	27.5
7/22	32-39.911N 128-39.324E	Arakawa Off	17-30	135.1	7.720	06-20	00-10	r	SE/S	7	1001.7	25.3	24.4
7/23	32-39.911N 128-39.324E	Arakawa Off	00-00	0.0	0.000	24-00	00-00	c	S/E	2	1009.2	26.3	24.7
7/24	33-36.318N 130-24.034E	Hakata	12-08	126.2	10.401	11-52	00-00	c	SE/S	4	1007.1	25.9	23.6
7/25	33-36.318N 130-24.034E	Hakata	00-00	0.0	0.000	24-00	00-00	b	SE	3	1007.0	32.9	31.7
7/26	33-36.318N 130-24.034E	Hakata	00-00	0.0	0.000	24-00	00-00	r	E	3	1007.3	25.9	24.3
7/27	34-08.501N 130-34.860E		03-03	40.9	13.410	20-57	00-00	bc	SE	5	997.7	25.8	23.2
7/28	36-59.831N 133-38.189E		20-45	260.9	12.573	00-00	03-15	c	SSE	5	1007.1	24.8	23.8
7/29	34-47.746N 135-08.218E		19-56	246.7	12.376	00-00	04-04	o	S/W	4	1009.1	25.1	23.6
7/30	41-34.561N 138-46.144E		21-10	279.3	13.095	00-00	02-50	o	E	4	1008.8	22.8	21.3
7/31	43-12.931N 141-02.062E	Otaru-Ko Off	15-03	163.2	10.844	04-40	04-17	o	NW/N	1	1005.6	24.2	22.2
8/1	43-11.915N 141-00.518E	Otaru	00-36	2.2	3.667	23-24	00-00	c	SE/S	4	1003.0	28.3	23.1
8/2	43-11.915N 141-00.518E	Otaru	00-00	0.0	0.000	24-00	00-00	r		calm	1009.5	22.1	22.7
8/3	43-11.915N 141-00.518E	Otaru	00-00	0.0	0.000	24-00	00-00	bc	SW	2	1011.7	32.5	24.8
8/4	43-11.915N 141-00.518E	Otaru	00-00	0.0	0.000	24-00	00-00	b	S	1	1017.2	26.8	25.1
8/5	40-51.085N 140-45.402E	Aomori	20-57	220.4	10.420	03-03	00-00	bc	NWN	2	1012.7	26.2	25.9
8/6	40-51.085N 140-45.402E	Aomori	00-00	0.0	0.000	24-00	00-00	bc	NE	3	1010.0	28.6	28.0
8/7	40-51.085N 140-45.664E	Aomori- Ko Off	00-27	1.8	4.000	23-33	00-00	bc	N	3	1009.3	27.6	26.5
8/8	41-29.717N 141-29.418E		05-22	73.2	13.640	18-38	00-00	bc	E/N	4	1010.9	23.7	23.4
8/9	36-48.828N 141-07.526E		24-00	302.5	12.604	00-00	00-00	bc	SW	2	1012.5	26.8	27.2
8/10	35-38.888N 139-46.220E	Toyomi F5	21-43	209.4	9.642	02-17	00-00	r	N/W	3	1008.7	24.4	26.6
8/11	35-38.888N 139-46.220E	Toyomi F5	00-00	0.0	0.000	24-00	00-00	b	SW	5	1004.3	30.4	28.6

月日 DATE	正午位置POSITION		碇泊 場所 LOCA TION	航海 時間 Hour- Min.	航走 距離 Run Miles	平均 速度 Ave. Sp'd	碇泊 時間 Hour- Min.	漂泊 時間 Hour- Min.	天候 W'th	風 WIND		更正 気圧 Baro	温度℃ TEMP.	
	緯度Lat.	経度Long.								風向	風速		大気	海水
7/11														
7/12	35-19.371N	139-42.688E		02-08	25.0	11.719	21-52	00-00	c	SSE	3	1005.5	22.7	22.4
7/13	34-33.184N	138-43.960E		07-42	89.2	11.584	16-18	00-00	r	E	4	1004.2	23.4	24.9
7/14	32-34.810N	133-32.151E		24-00	302.1	12.587	00-00	00-00	bc	SW	2	1000.4	26.8	28.5
7/15	28-50.237N	130-17.869E		24-00	279.5	11.646	00-00	00-00	o	NW	4	1004.9	26.9	28.3
7/16	26-13.884N	127-40.917E	Naha	21-05	224.6	10.653	02-55	00-00	c	ENE	4	1006.7	26.7	27.8
7/17	26-13.884N	127-40.917E	Naha	00-00	0.0	0.000	24-00	00-00	b	SW	4	1006.0	28.5	28.3
7/18	26-13.884N	127-40.917E	Naha	00-00	0.0	0.000	24-00	00-00	b	W/N	2	1004.5	28.2	29.5
7/19	27-10.125N	127-37.177E		04-35	60.0	13.091	19-25	00-00	bc	SSW	5	1004.7	29.4	29.2
7/20	31-22.214N	127-29.983E		21-25	256.2	12.071	00-00	02-45	o	SW/S	2	1005.8	26.7	27.0
7/21	31-13.591N	127-24.360E		11-47	34.3	2.911	00-00	12-13	bc	NW/N	4	1006.5	27.3	27.5
7/22	32-39.911N	128-39.324E	Araka wa Off	17-30	135.1	7.720	06-20	00-10	r	SE/S	7	1001.7	25.3	24.4
7/23	32-39.911N	128-39.324E	Araka wa Off	00-00	0.0	0.000	24-00	00-00	c	S/E	2	1009.2	26.3	24.7
7/24	33-36.318N	130-24.034E	Hakata	12-08	126.2	10.401	11-52	00-00	c	SE/S	4	1007.1	25.9	23.6
7/25	33-36.318N	130-24.034E	Hakata	00-00	0.0	0.000	24-00	00-00	b	SE	3	1007.0	32.9	31.7
7/26	33-36.318N	130-24.034E	Hakata	00-00	0.0	0.000	24-00	00-00	r	E	3	1007.3	25.9	24.3
7/27	34-08.501N	130-34.860E		03-03	40.9	13.410	20-57	00-00	bc	SE	5	997.7	25.8	23.2
7/28	36-59.831N	133-38.189E		20-45	260.9	12.573	00-00	03-15	c	SSE	5	1007.1	24.8	23.8
7/29	34-47.746N	135-08.218E		19-56	246.7	12.376	00-00	04-04	o	S/W	4	1009.1	25.1	23.6
7/30	41-34.561N	138-46.144E		21-10	279.3	13.095	00-00	02-50	o	E	4	1008.8	22.8	21.3
7/31	43-12.931N	141-02.062E	Otaru- Ko Off	15-03	163.2	10.844	04-40	04-17	o	NW/N	1	1005.6	24.2	22.2
8/1	43-11.915N	141-00.518E	Otaru	00-36	2.2	3.667	23-24	00-00	c	SE/S	4	1003.0	28.3	23.1
8/2	43-11.915N	141-00.518E	Otaru	00-00	0.0	0.000	24-00	00-00	r		calm	1009.5	22.1	22.7
8/3	43-11.915N	141-00.518E	Otaru	00-00	0.0	0.000	24-00	00-00	bc	SW	2	1011.7	32.5	24.8
8/4	43-11.915N	141-00.518E	Otaru	00-00	0.0	0.000	24-00	00-00	b	S	1	1017.2	26.8	25.1
8/5	40-51.085N	140-45.402E	Aomori	20-57	220.4	10.420	03-03	00-00	bc	NWN	2	1012.7	26.2	25.9
8/6	40-51.085N	140-45.402E	Aomori	00-00	0.0	0.000	24-00	00-00	bc	NE	3	1010.0	28.6	28.0
8/7	40-51.085N	140-45.664E	Aomori -Ko Off	00-27	1.8	4.000	23-33	00-00	bc	N	3	1009.3	27.6	26.5
8/8	41-29.717N	141-29.418E		05-22	73.2	13.640	18-38	00-00	bc	E/N	4	1010.9	23.7	23.4
8/9	36-48.828N	141-07.526E		24-00	302.5	12.604	00-00	00-00	bc	SW	2	1012.5	26.8	27.2
8/10	35-38.888N	139-46.220E	Toyomi F5	21-43	209.4	9.642	02-17	00-00	r	N/W	3	1008.7	24.4	26.6
8/11	35-38.888N	139-46.220E	Toyomi F5	00-00	0.0	0.000	24-00	00-00	b	SW	5	1004.3	30.4	28.6

このページは非表示です。

This page is hidden from view.