

TUMSAT-OACIS Repository - Tokyo

University of Marine Science and Technology

(東京海洋大学)

第一部 海鷹丸航海調査報告 平成10年度
第73次航海報告

メタデータ	言語: jpn 出版者: 公開日: 2008-04-10 キーワード (Ja): キーワード (En): 作成者: メールアドレス: 所属:
URL	https://oacis.repo.nii.ac.jp/records/221

4. 第73次航海報告 (Report on the 73rd Cruise)

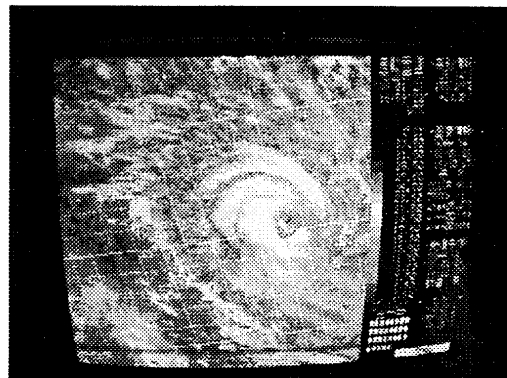
4.1. 航海の概要及び航海日程(General Account and Cruise Itineraries)

第73次航海の平成10年度遠洋航海は、東京水産大学専攻科学生23名が乗船し、平成10年12月11日から平成11年3月2日までの約80日間行われ、東京出港後南下し、フィジー、ニュージーランド、オーストラリア、シンガポールを経由し東京に帰港した。フィジー北北西海域の南緯4度から南緯7度付近においてマグロ延縄実習を実施し、漁具構成、漁具材質、漁法等の実習を行った。また同時に漁場環境調査を兼ねた海洋観測実習として1日約1回のCTD観測を行ない、これらの資料から漁場環境の解析を実習として行った。

① 航海学 遠洋海域では天文航法を活用し、船位の決定やジャイロ方位の誤差の検出等を行った。また航程(船速)・針路(方位)・船位・レーダー・磁気などの航海計器に関する原理・操作・精度・誤差及びメンテナンス法等、航海諸計算法、航海計画、海図図式、潮汐、航路標識について応用的な講義および実習を行った。

② 運用学 本船の種類・構造および主要要目について他船と比較し、船舶の設備や属具について実物と比較しながらその種類・操作・手入れについて実習を行った。操

縦性能に関しては、舵性能・可変ピッチプロペラ作用・運動性能および外力の影響を基に操業中の操縦性能や荒天時の操縦法について実習を行った。気象通報やNOAAなどの情報を元に航海気象の変化について実習(気象庁等への通報を含む)を行った。航海当直においては操舵・各信号類・GMDSS



機器等の説明、日誌類への記入、荒天の準備等の実習およびSTCWによる消火・救命・退船等の訓練を実施した。

③ 海事法規 海上交通3法(海上衝突予防法・海上交通安全法「中ノ瀬航路・浦賀水道航路等」・港則法)の他、船員法、船舶職員法、船舶設備関連法規、船員労働安全規則、漁船特殊規定、船舶安全法、海洋汚染および海上災害の防止に関する法律、海洋法等についてゴミの問題やP.S.C.(port state control)について講義実習を実施した。

④ 機関学 機関概要、機関当直、機器の操作・日誌の記入等について講義実習を実施した。各機関学基礎実習として、実習要綱に基づいた課題を各班毎に実習を行った。

⑤ 漁業実習および海洋観測実習 マグロ延縄実習において漁具や油圧装置等の関連機器の構成・名称・操作・材質等、漁獲物の処置及び保存方法について基礎的な講義実習を行うとともに水温測定・XBT・CTD等の機器による海水の鉛直方向の塩分や溶存酸素濃度の測定を行い海洋漁場環境について資料解析実習を行った。

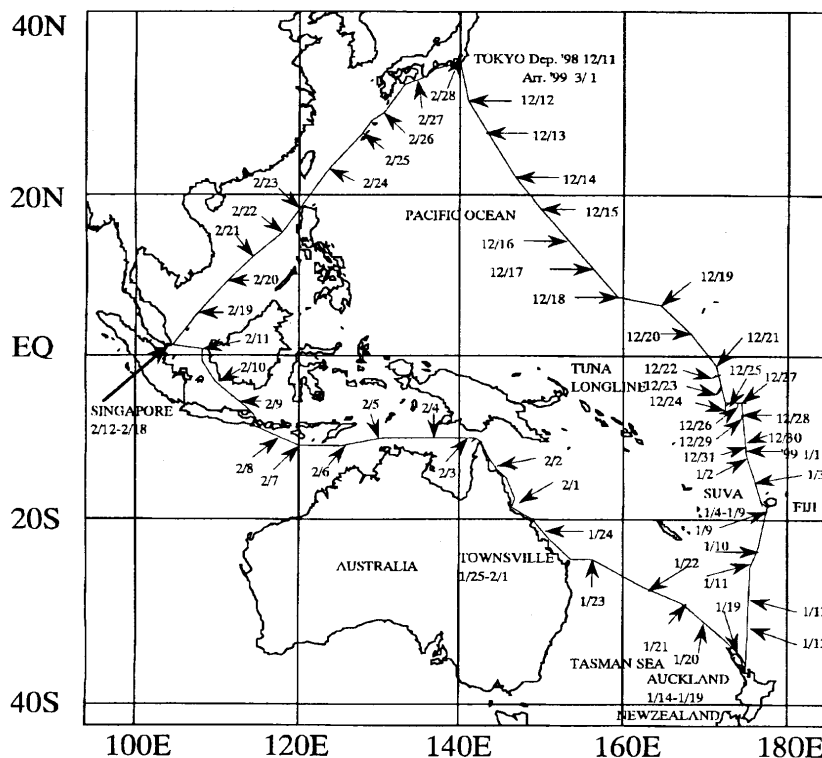
- ⑥ その他 書誌類の記入には IMO の標準海事英語を基準として使用した。また寄港地によっては水産業に関わる研究所及び大学見学を実施した。

航海日程 (Cruise Itineraries)

Port	Distance (miles)	Arrival Date	Departure Date
Tokyo			Dec .11,1998
	3,081.6		
Fishing ground		Dec .22,1998	Dec .28,1998
	1,425.0		
Suva		Jan . 4,1999	Jan . 9,1999
	1,148.5		
Auckland		Jan .14,1999	Jan .19,1999
	1,906.2		
Townsville		Jan .25,1999	Feb . 1,1999
	3,360.2		
Singapore		Feb .12,1999	Feb .18,1999
	3,074.9		
Tokyo		Mar . 2,1999	
Total Distance	13,997.0		

4.2.航跡図 (Track chart)

UMITAKA-MARU The 73rd Voy.TRACK CHART: 11 DEC.'98- 1.MAR.'99



4.3. 航海撮要日誌(Abstract Log)

第 73 次航海 自 平成 10 年 12 月 11 日

至 平成 11 年 3 月 2 日

月日 DATE	正午位置 POSITION		碇泊場所 LOCATION	航海時間 Hour- Min.	航走距離 Run Miles	平均速力 Ave.Sp'd	碇泊時間 Hour- Min.	漂泊時間 Hour- Min.	天候 W'th	風 WIND		更正気 圧 Baro	温度 °C TEMP.		記事 REMARKS
	緯度 Lat.	経度 Long.								風向	風速		大気	海水	
12/11	35- 38.889N	139-46.219E	TOYOMI F-5	00-00	0.0	0.000	24-00	00-00	bc	S	1	1018.2	9.8	12.9	13:50 東京出港
12/12	31- 53.294N	140-20.030E		22-10	242.9	10.958	01-50	00-00	bc	E/N	3	1024.6	18.6	23.4	航海運用漁業機関学課業
12/13	27- 01.817N	142-16.714E		24-00	322.1	13.421	00-00	00-00	b	WS W	1	1021.5	23.2	25.2	航海運用漁業機関学課業
12/14	22- 25.753N	144-18.424E		23-30	299.9	12.762	00-00	00-00	bc	NE/ N	4	1018.4	27.5	28.4	08:00Ah'd 30min GMT+09h-30m
12/15	18- 19.831N	147-03.602E		23-30	297.3	12.651	00-00	00-00	bc	E	4	1014.7	28.7	28.8	08:00Ah'd 30min GMT+10h-00m
12/16	14- 37.633N	150-22.753E		24-00	295.2	12.300	00-00	00-00	bc	E/N	6	1011.7	28.9	28.7	航海運用漁業機関学課業
12/17	11- 26.378N	153-48.444E		24-00	279.1	11.629	00-00	00-00	bc	E	5	1009.7	28.7	28.6	航海運用漁業機関学課業
12/18	08- 09.069N	157-21.560E		23-30	291.0	12.383	00-00	00-00	c	SE/E	3	1010.7	27.4	28.2	08:00Ah'd 30min GMT+10h-30m
12/19	05- 19.540N	161-46.106E		23-30	317.8	13.523	00-00	00-00	bc	NE/ E	5	1008.5	27.0	29.4	08:00Ah'd 30min GMT+11h-00m
12/20	01- 36.896N	164-57.371E		23-05	299.5	12.975	00-00	00-25	bc	ESE	4	1008.6	28.5	28.8	08:00Ah'd 30min GMT+11h-30m
12/21	02-53.869S	167-30.864E		23-30	316.4	13.464	00-00	00-00	bc	NE/ N	4	1008.8	28.1	29.6	08:00Ah'd 30min GMT+12h-00m
12/22	04-40.192S	168-05.329E		12-45	140.1	10.988	00-00	11-15	bc	N	4	1006.6	29.6	29.9	船延縄実習
12/23	05-46.687S	168-43.190E		14-03	112.8	8.028	00-00	09-57	o	NW	5	1008.2	29.4	30.0	船延縄実習
12/24	06-40.368S	169-26.357E		15-02	104.5	6.951	00-00	08-58	bc	NW W	2	1008.0	27.6	29.9	船延縄実習
12/25	06-35.781S	170-03.766E		13-10	102.7	7.800	00-00	10-50	b	NNE	2	1007.6	29.6	30.2	船延縄実習
12/26	06-32.823S	1701- 05.751E		13-50	110.0	7.952	00-00	10-10	o	NN W	4	1006.6	29.0	29.6	船延縄実習
12/27	06-41.125S	172-02.868E		14-23	107.3	7.460	00-00	09-37	bc	N/E	5	1007.1	29.1	29.6	船延縄実習
12/28	07-45.622S	172-32.283E		15-00	109.9	7.327	00-00	09-00	o	E/N	3	1007.2	26.0	29.5	船延縄実習
12/29	07-33.601S	172-33.918E		04-16	17.0	3.984	00-00	19-44	bc	NNE	5	1005.4	28.6	29.9	航海運用漁業機関学課業
12/30	11-03.438S	172-48.389E		16-00	200.3	12.519	00-00	08-00	o	N	4	1006.8	26.0	29.2	赤道祭
12/31	11-45.070S	173-16.439E		01-23	16.8	12.145	00-00	22-37	o	NNE	4	1008.1	29.6	29.4	航海運用漁業機関学課業
1/1	12-50.179S	173-25.518E		04-58	62.6	12.604	00-00	19-02	bc	N/E	2	1009.5	29.3	29.2	20:00Ah'd 60min GMT+13h-00m
1/2	13-06.673S	173-35.807E		00-00	0.0	0.000	00-00	23-00	bc	N/E	4	1010.3	29.6	29.4	航海運用漁業機関学課業
1/3	16-31.313S	175-41.370E		20-00	238.0	11.900	00-00	04-00	bc	NNE	4	1011.1	26.1	29.1	航海運用漁業機関学課業
1/4	18-08.523S	178-25.660E	Port of SUVA	22-40	223.4	9.856	01-20	00-00	bc	NW	2	1009.6	26.9	29.0	10:40 Princes Wh'f入港
1/5	15-08.523S	178-25.660E	Port of SUVA	00-00	0.0	0.000	24-00	00-00	bc	SW	1	1007.5	30.2	31.0	バス見学
1/6	15-08.465S	178-25.648E	Port of SUVA	00-10	0.1	0.600	23-50	00-00	bc	SE/E	3	1010.1	30.4	29.8	06:58シフト開始 07:08シフト終了 King's Wh'f
1/7	15-08.431S	178-25.648E	Port of SUVA	00-00	0.0	0.000	24-00	00-00	bc	ESE	3	1010.3	28.8	29.6	燃料・清水積み込み
1/8	15-08.431S	178-25.648E	Port of SUVA	00-00	0.0	0.000	24-00	00-00	bc	E/S	2	1009.0	30.3	29.9	見学上陸
1/9	18-27.895S	178-13.576E		02-05	23.5	11.280	21-55	00-00	bc	Cal m		1010.7	28.6	30.9	11:00出港
1/10	23-44.972S	177-11.490E		24-00	325.0	13.542	00-00	00-00	c	ESE	5	1011.9	24.8	26.9	航海運用漁業機関学課業
1/11	24-36.941S	176-49.609E		02-55	38.7	13.269	00-00	21-05	o	SE/E	5	1014.2	25.5	25.9	航海運用漁業機関学課業
1/12	29-38.409S	176-16.178E		24-00	318.5	13.271	00-00	00-00	bc	E	3	1015.1	23.8	24.2	航海運用漁業機関学課業
1/13	33-36.012S	175-30.222E		24-00	238.7	9.946	00-00	00-00	c	ENE	5	1017.8	22.2	22.1	航海運用漁業機関学課業
1/14	38-50.351S	174-45.958E	Port of Auckland	23-00	204.0	8.870	01-00	00-00	c	NE/ N	5	1014.7	21.6	22.8	11:00 Princes Wh'f入港
1/15	38-50.351S	174-45.958E	Port of Auckland	00-00	0.0	0.000	24-00	00-00	bc	NE	3	1012.4	22.4	22.6	バス見学
1/16	38-50.351S	174-45.958E	Port of Auckland	00-00	0.0	0.000	24-00	00-00	bc	E/S	2	1012.3	24.1	23.5	見学上陸
1/17	38-50.351S	174-45.958E	Port of Auckland	00-00	0.0	0.000	24-00	00-00	r	E/N	2	1005.7	22.2	23.8	見学上陸
1/18	38-50.351S	174-45.958E	Port of Auckland	00-00	0.0	0.000	24-00	00-00	e	SSW	3	1007.2	24.0	23.9	見学上陸

1/19	36-30.719S	174-58.181E		02-03	25.0	12.195	21-57	00-00	b	NE	2	1011.7	23.0	24.0	09:57 出港
1/20	33-01.150S	170-39.846E		24-30	325.2	13.273	00-00	00-00	b	SE/E	4	1011.1	22.4	22.3	08:00Back 30min GMT+12h-30m
1/21	30-01.150S	165-20.606E		24-30	315.5	12.878	00-00	00-00	o	SE/S	6	1007.7	23.4	24.7	08:00Back 30min GMT+12h-00m
1/22	28-06.618S	160-43.338E		24-30	280.0	11.429	00-00	00-00	bc	SE	5	1004.4	24.9	25.2	08:00Back 30min GMT+11h-30m
1/23	25-12.647S	155-21.660E		24-30	337.1	13.759	00-00	00-00	bc	SSE	4	1003.7	25.3	27.0	08:00Back 30min GMT+11h-00m
1/24	21-43.527S	150-40.893E		24-30	339.7	13.865	00-00	00-00	bc	SW/ S	3	1007.1	27.3	28.3	08:00Back 30min GMT+10h-30m
1/25	19-15.145S	146-49.946E	Port of Townsville	23-04	291.1	12.620	01-26	00-00	b	NNE	3	1006.1	30.2	30.2	08:00Back 30min GMT+10h-00m11:43入港
1/26	19-15.145S	146-49.946E	Port of Townsville	00-00	0.0	0.000	24-00	00-00	bc	NE	3	1006.7	30.4	31.2	見学上陸
1/27	19-15.145S	146-49.946E	Port of Townsville	00-00	0.0	0.000	24-00	00-00	o	S	2	1009.0	26.8	30.1	バス見学 燃料積み込み
1/28	19-15.145S	146-49.946E	Port of Townsville	00-00	0.0	0.000	24-00	00-00	bc	NNE	3	1007.9	29.6	31.1	見学上陸
1/29	19-15.145S	146-49.946E	Port of Townsville	00-00	0.0	0.000	24-00	00-00	c	NN W	2	1006.4	31.9	31.6	見学上陸 清水積み込み
1/30	19-15.145S	146-49.946E	Port of Townsville	00-00	0.0	0.000	24-00	00-00	bc	NE/ E	3	1006.2	31.6	31.7	見学上陸
1/31	19-15.145S	146-49.946E	Port of Townsville	00-00	0.0	0.000	24-00	00-00	bc	NE/ N	2	1009.2	31.2	32.1	見学上陸 食料積み込み
2/1	18-52.769S	146-52.117E		02-07	23.0	10.866	21-53	00-00	bc	E	4	1011.2	29.5	30.5	09:53 出港
2/2	14-04.761S	144-19.002E		24-30	342.7	13.988	00-00	00-00	c	E	5	1008.0	28.2	29.5	08:00Back 30min GMT+09h-30m
2/3	10-35.627S	141-20.328E		24-30	336.9	13.751	00-00	00-00	r	W	2	1006.5	27.2	29.4	08:00Back 30min GMT+09h-00m
2/4	10-34.313S	135-49.699E		24-00	328.1	13.671	00-00	00-00	o	SW	1	1006.2	28.7	30.1	航海運用漁業機関学課業
2/5	10-55.714S	130-20.004E		24-00	327.3	13.638	00-00	00-00	o	NW	4	1006.1	28.4	29.5	航海運用漁業機関学課業
2/6	12-56.752S	125-27.683E		24-00	314.6	13.108	00-00	00-00	c	W/N	5	1006.6	27.7	30.0	航海運用漁業機関学課業
2/7	12-34.170S	120-33.907E		24-30	299.0	12.204	00-00	00-00	bc	W/N	5	1006.4	29.6	29.6	08:00Back 30min GMT+08h-30m
2/8	09-41.697S	116-43.506E		24-30	286.7	11.702	00-00	00-00	o	W/N	4	1007.2	26.9	28.8	08:00Back 30min GMT+08h-00m
2/9	06-15.202S	114-03.634E		24-00	274.5	11.438	00-00	00-00	q	W	6	1009.0	26.5	28.3	航海運用漁業機関学課業
2/10	03-59.657S	110-24.206E		24-00	273.9	11.413	00-00	00-00	c	W/N	5	1010.7	28.4	28.5	航海運用漁業機関学課業
2/11	00-38.086S	106-56.609E		24-00	303.5	12.646	00-00	00-00	bc	NN W	4	1011.3	27.8	28.3	航海運用漁業機関学課業
2/12	01-16.752N	103-53.267E	SINGAPORE	21-31	243.2	11.303	02-09	00-00	bc	NE	3	1013.2	28.2	28.5	10:41投錨
2/13	01-16.752N	103-53.267E	SINGAPORE	00-00	0.0	0.000	24-00	00-00	c	N	3	1013.3	25.4	27.8	見学上陸
2/14	01-16.752N	103-53.267E	SINGAPORE	00-00	0.0	0.000	24-00	00-00	o	NE/ N	4	1012.3	28.1	28.2	見学上陸
2/15	01-16.752N	103-53.267E	SINGAPORE	00-00	0.0	0.000	24-00	00-00	bc	ENE	5	1013.3	28.4	28.2	見学上陸
2/16	01-16.752N	103-53.267E	SINGAPORE	00-00	0.0	0.000	24-00	00-00	bc	NE/ N	3	1013.5	29.1	28.3	見学上陸
2/17	01-16.752N	103-53.267E	SINGAPORE	00-00	0.0	0.000	24-00	00-00	bc	NE	4	1012.8	29.1	28.4	見学上陸
2/18	01-16.752N	103-53.267E	SINGAPORE	00-00	0.0	0.000	24-00	00-00	bc	NE/ N	3	1013.5	29.2	28.6	13:14投錨
2/19	05-04.717N	106-44.823E		22-46	302.4	13.283	01-14	00-00	bc	NNE	4	1014.1	27.0	26.3	航海運用漁業機関学課業
2/20	08-15.549N	109-47.070E		24-00	267.2	11.133	00-00	00-00	bc	NE/ N	5	1013.8	26.8	26.2	航海運用漁業機関学課業
2/21	11-18.158N	112-39.311E		24-00	292.1	12.171	00-00	00-00	b	NE	6	1014.1	27.2	27.2	航海運用漁業機関学課業
2/22	13-41.655N	116-11.003E		24-00	252.2	10.508	00-00	00-00	o	NE/ N	5	1014.9	25.0	27.0	航海運用漁業機関学課業
2/23	17-22.753N	119-25.276E		24-00	297.5	12.396	00-00	00-00	b	SE	1	1014.8	27.3	27.9	航海運用漁業機関学課業
2/24	22-02.302N	122-01.560E		24-00	328.4	13.683	00-00	00-00	bc	SSE	4	1015.4	25.6	26.2	航海運用漁業機関学課業
2/25	26-00.213N	125-42.433E		24-00	324.4	13.517	00-00	00-00	o	E	5	1018.6	20.9	23.6	航海運用漁業機関学課業
2/26	29-09.056N	130-04.241E		23-30	314.4	13.379	00-00	00-00	o	SSE	4	1015.2	21.0	21.6	08:00Ah'd 30min GMT+08h-30m
2/27	32-51.615N	134-42.917E		23-30	336.7	14.328	00-00	00-00	o	NW/ W	6	1009.7	16.3	20.6	08:00Ah'd 30min GMT+09h-00m
2/28	35-10.099N	139-43.607E		24-00	320.4	13.350	00-00	00-00	b	SSW	2	1018.2	7.9	15.0	14:37東京検査船地投錨
3/1	35-33.427N	139-50.292E		02-37	27.8	10.624	21-23	00-00	bc	SE	2	1016.2	9.0	10.5	航海運用漁業機関学課業
3/2	35-38.393N	139-46.218E	TOYOMI F-5	01-37	11.4	7.052	22-23	00-00	b	Cal m		1013.2	12.5	11.5	08:08投錨 09:45入港

このページは非表示です。

This page is hidden from view.

4.5.2. 観測海域図(Observation Leg Chart)

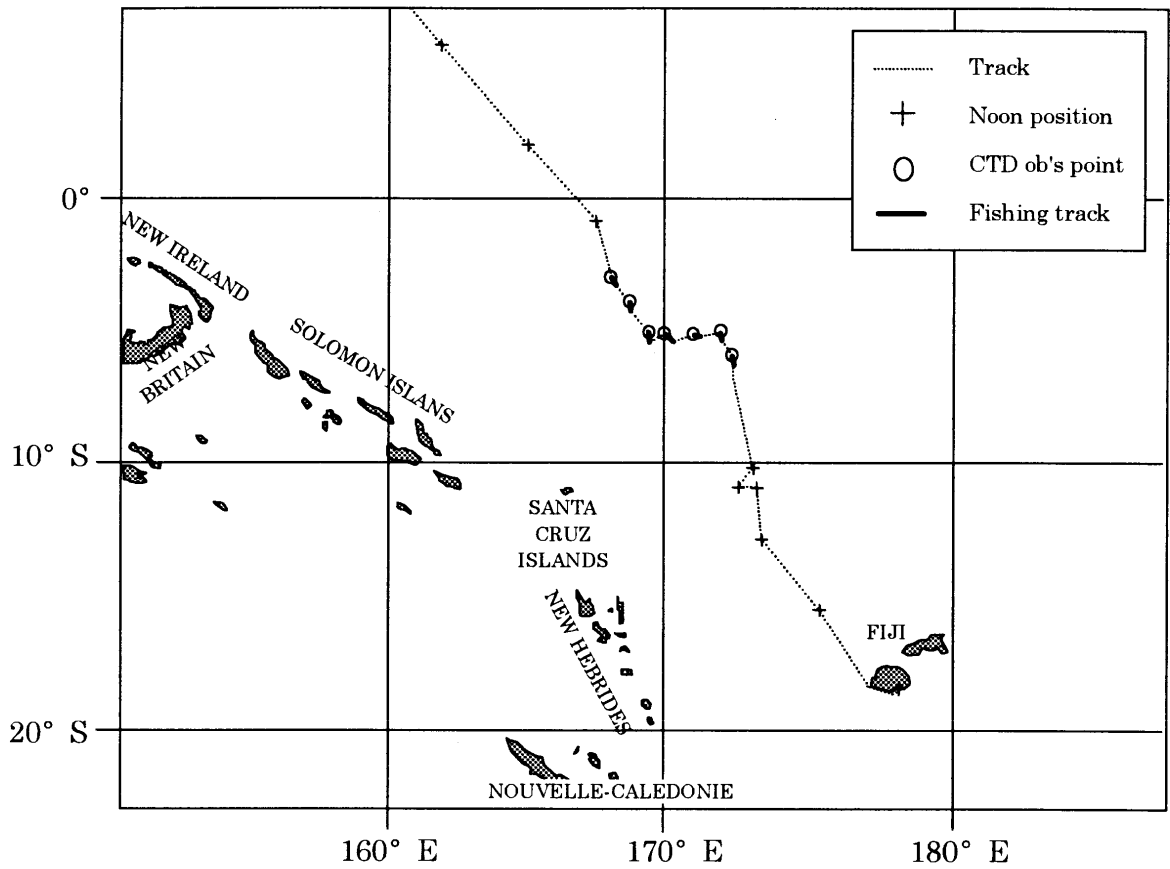


Fig. 1 Locatin of tuna-longline fishing and CTD observation in the western South Pacific Ocean.

4.5.3. 観測表(Observation List)

C.T.D. Observation List

St.No.	Time (SMT)	Time (GMT)	Lat.	Long.	Air Temp.	Water Temp.	Depth	Wind Dir.	Wind Sp'd	Remark
UM9801	12/22 06:06	12/21 18:06	04-45.425S	168-03.587E	28.5 °C	29.3 °C	3,189 m	022	5.5 m/s	RMS
UM9802	12/23 06:51	12/22 18:51	05-48.159S	168-42.332E	29.0 °C	29.9 °C	2,664 m	015	6.5 m/s	
UM9803	12/24 06:35	12/23 18:35	06-40.098S	169-21.712E	28.5 °C	29.7 °C	4,080 m	355	4.0 m/s	
UM9804	12/25 06:39	12/24 18:39	06-35.028S	170-03.660E	28.6 °C	29.5 °C	4,118 m	056	1.6 m/s	
UM9805	12/26 05:58	12/25 17:58	06-29.904S	171-07.824E	28.7 °C	29.6 °C	4,000 m	023	5.1 m/s	RMS
UM9806	12/27 05:53	12/26 17:53	06-40.893S	172-02.186E	28.6 °C	29.4 °C	3,500 m	017	9.0 m/s	
UM9807	12/28 05:55	12/27 17:55	07-48.266S	172-30.754E	26.9 °C	29.3 °C	5,000 m	060	5.4 m/s	RMS

X.B.T. Observation List

St.No.	Time (SMT)	Time (GMT)	Lat.	Long.	Air Temp.	Water Temp.	Depth	Wind Dir.	Wind Sp'd	Remark
7301	12/11 19:24	12/11 10:24	34-37.634N	139-34.048E	13.2 °C	17.4 °C	1,158 m	270	11.0 m/s	
7302	12/11 21:55	12/11 12:55	34-12.208N	139-46.736E	12.9 °C	18.3 °C	949 m	299	7.0 m/s	
7303	12/12 00:35	12/11 15:38	33-44.756N	140-00.538E	13.2 °C	18.2 °C	350 m	034	11.0 m/s	
7304-2	12/12 03:34	12/11 18:36	33-19.051N	140-14.547E	12.8 °C	17.6 °C	513 m	035	10.0 m/s	
7305	12/12 06:54	12/11 21:54	32-48.133N	140-18.190E	13.3 °C	20.1 °C	1,180 m	022	10.2 m/s	
7306	12/12 09:50	12/12 00:50	32-20.024N	140-19.558E	17.6 °C	22.8 °C	2,040 m	071	7.6 m/s	
7307	12/12 12:26	12/12 03:26	31-47.513N	140-19.672E	18.6 °C	23.4 °C	2,263 m	077	7.2 m/s	
7308-1	12/12 14:45	12/12 05:45	31-17.547N	140-17.382E	18.0 °C	21.6 °C	1,795 m	064	3.4 m/s	
7309	12/12 17:02	12/12 08:02	30-48.190N	140-22.137E	18.5 °C	22.0 °C	1,928 m	270	3.5 m/s	
7310	12/12 19:18	12/12 10:18	30-19.496N	140-32.419E	18.9 °C	22.1 °C	1,748 m	275	3.3 m/s	
7311	12/12 21:26	12/12 12:26	29-52.019N	140-49.988E	19.3 °C	22.3 °C	3,335 m	265	1.6 m/s	
7312	12/12 23:51	12/12 14:51	29-26.436N	141-06.478E	19.5 °C	22.7 °C	3,968 m	242	1.5 m/s	
7313	12/13 01:55	12/12 16:55	29-02.872N	141-24.472E	20.2 °C	22.1 °C	4,000 m	320	3.2 m/s	

7314	12/13 04:25	12/12 19:25	28-40.317N	141-41.804E	20.6 °C	22.6 °C	3,785 m	320	1.7 m/s	
7315	12/13 06:30	12/12 21:30	28-11.023N	142-01.800E	21.3 °C	23.2 °C	2,043 m	342	3.8 m/s	
7316	12/13 08:49	12/12 23:49	27-43.786N	142-18.199E	22.5 °C	24.2 °C	1,546 m	328	4.3 m/s	
7317	12/13 11:06	12/13 02:06	27-13.290N	142-16.165E	23.1 °C	25.0 °C	1,015 m	000	4.4 m/s	
7318	12/13 13:17	12/13 04:17	26-44.900N	142-17.471E	24.1 °C	25.5 °C	325 m	357	7.1 m/s	
7319	12/13 15:28	12/13 06:28	26-16.703N	142-25.466E	24.3 °C	24.4 °C	1,289 m	010	8.0 m/s	
7320-1	12/13 17:54	12/13 08:54	25-48.973N	142-41.594E	23.6 °C	25.4 °C	2,692 m	012	7.5 m/s	
7321	12/13 20:15	12/13 11:15	25-20.953N	142-53.305E	23.8 °C	24.2 °C	3,385 m	010	7.5 m/s	
7322	12/13 22:35	12/13 13:35	24-52.337N	143-05.709E	24.2 °C	26.5 °C	3,402 m	031	6.5 m/s	
7323	12/14 01:02	12/13 16:02	24-22.999N	143-18.508E	25.0 °C	26.0 °C	4,000 m	040	7.0 m/s	
7324	12/14 03:16	12/13 18:16	23-56.272N	143-29.440E	25.0 °C	26.0 °C	6,000 m	005	6.0 m/s	
7325	12/14 05:35	12/13 20:35	23-29.933N	143-43.291E	25.5 °C	26.1 °C	5,050 m	041	8.7 m/s	
7326-1	12/14 08:50	12/13 23:20	22-59.677N	143-59.589E	27.1 °C	28.2 °C	4,040 m	028	9.4 m/s	GMT +09-30
7326.1	12/14 09:00	12/13 23:30	22-57.917N	144-00.614E	27.1 °C	28.2 °C	4,040 m	028	9.4 m/s	
7327	12/14 11:20	12/14 01:50	22-33.012N	144-14.748E	27.1 °C	28.2 °C	3,940 m	036	9.0 m/s	
7328	12/14 13:51	12/14 04:21	22-04.180N	144-25.678E	28.0 °C	28.4 °C	3,800 m	065	7.1 m/s	
7329	12/14 16:17	12/14 06:47	21-36.054N	144-37.462E	28.0 °C	28.4 °C	3,193 m	069	8.3 m/s	
7330	12/14 18:35	12/14 09:05	21-08.974N	144-48.830E	27.8 °C	27.5 °C	3,991 m	045	10.0 m/s	
7331	12/14 21:05	12/14 11:35	20-39.136N	145-02.666E	28.0 °C	28.4 °C	2,618 m	062	10.4 m/s	
7332	12/14 23:29	12/14 13:59	20-14.755N	145-21.489E	27.8 °C	28.0 °C	2,031 m	064	8.8 m/s	
7333	12/15 01:47	12/14 16:17	19-53.048N	145-41.573E	25.5 °C	28.1 °C	2,400 m	029	6.0 m/s	
7334	12/15 04:15	12/14 18:45	19-29.958N	146-03.444E	27.0 °C	28.4 °C	2,807 m	099	5.2 m/s	
7335	12/15 06:29	12/14 20:59	19-07.078N	146-22.626E	27.7 °C	28.4 °C	3,422 m	092	5.2 m/s	
7336	12/15 09:31	12/14 23:31	18-43.132N	146-42.953E	28.4 °C	28.6 °C	3,726 m	117	6.3 m/s	GMT +10-00
7337	12/15 11:58	12/15 01:58	18-20.151N	147-03.339E	28.7 °C	28.8 °C	2,189 m	087	4.8 m/s	

7338	12/15 14:25	12/15 04:25	17-57.519N	147-24.818E	28.7 °C	28.8 °C	3,891 m	066	5.0 m/s	
7339-2	12/15 16:52	12/15 06:52	17-34.883N	147-45.247E	28.6 °C	28.8 °C	5,217 m	075	7.5 m/s	
7340	12/15 19:12	12/15 09:12	17-11.513N	148-02.829E	28.3 °C	28.5 °C	6,894 m	065	9.0 m/s	
7341	12/15 21:45	12/15 11:45	16-48.387N	148-24.487E	28.4 °C	28.7 °C	5,702 m	066	8.7 m/s	
7342	12/16 00:12	12/15 14:14	16-26.482N	148-45.118E	28.1 °C	28.4 °C	5,006 m	073	7.9 m/s	
7343	12/16 02:46	12/15 16:46	16-03.372N	149-05.777E	28.0 °C	28.5 °C	5,000 m	071	7.4 m/s	
7344	12/16 05:10	12/15 19:10	15-40.498N	149-26.014E	28.2 °C	28.7 °C	1,770 m	072	8.6 m/s	
7345	12/16 07:36	12/15 21:36	15-16.983N	149-45.950E	28.6 °C	28.5 °C	4,086 m	081	11.0 m/s	
7347	12/16 10:07	12/16 00:07	14-53.750N	150-06.291E	28.8 °C	28.6 °C	3,180 m	080	10.5 m/s	
7348	12/16 12:39	12/16 02:39	14-32.361N	150-28.374E	28.7 °C	28.6 °C	4,639 m	076	10.7 m/s	
7349	12/16 15:15	12/16 05:15	14-11.173N	150-51.016E	28.7 °C	28.8 °C	5,307 m	078	10.5 m/s	
7350	12/16 17:44	12/16 07:44	13-52.975N	151-13.790E	28.2 °C	28.3 °C	5,848 m	089	10.1 m/s	
7351	12/16 20:20	12/16 10:20	13-32.419N	151-36.202E	28.0 °C	28.3 °C	5,118 m	095	10.9 m/s	
7352	12/16 20:27	12/16 10:27	13-31.582N	151-36.993E	28.0 °C	28.3 °C	6,160 m	095	10.9 m/s	
7353	12/16 23:04	12/16 13:04	13-08.906N	151-58.008E	28.2 °C	28.2 °C	5,475 m	075	10.5 m/s	
7354	12/17 01:37	12/16 15:37	12-48.864N	152-19.795E	26.6 °C	28.4 °C	4,698 m	086	10.1 m/s	
7356	12/17 04:22	12/16 18:22	12-26.925N	152-43.312E	28.1 °C	28.3 °C	6,090 m	083	9.1 m/s	
7357	12/17 07:00	12/16 21:00	12-06.895N	153-05.888E	28.1 °C	28.2 °C	4,652 m	089	9.1 m/s	
7358	12/17 09:35	12/16 23:35	11-45.844N	153-27.291E	28.6 °C	28.5 °C	5,847 m	088	11.0 m/s	
7359-1	12/17 12:05	12/17 02:05	11-25.723N	153-49.137E	28.7 °C	28.6 °C	6,576 m	084	8.7 m/s	
7360	12/17 14:34	12/17 04:34	11-05.859N	154-10.988E	28.7 °C	28.7 °C	5,800 m	077	8.7 m/s	
7361	12/17 17:05	12/17 07:05	10-45.159N	154-33.238E	28.3 °C	28.7 °C	3,776 m	070	9.3 m/s	
7362	12/17 19:40	12/17 09:40	10-24.704N	154-56.501E	28.3 °C	28.5 °C	4,903 m	110	11.0 m/s	
7363	12/17 22:03	12/17 12:03	10-05.634N	155-18.827E	28.6 °C	28.6 °C	5,832 m	097	11.0 m/s	
7365	12/18 08:25	12/17 22:05	08-40.498N	156-48.624E	28.8 °C	26.5 °C	4,000 m	165	5.5 m/s	GMT +10-30

7366	12/18 10:41	12/18 00:11	08-21.686N	157-08.665E	25.4 °C	28.0 °C	3,462 m	064	8.0 m/s	
7367	12/18 13:04	12/18 02:34	07-58.619N	157-31.906E	27.3 °C	29.0 °C	5,000 m	092	1.4 m/s	
7368	12/18 14:59	12/18 04:29	07-40.743N	157-50.307E	27.3 °C	28.3 °C	4,000 m	038	1.7 m/s	
7369	12/18 17:18	12/18 06:48	07-22.038N	158-10.638E	27.7 °C	30.0 °C	4,080 m	040	5.1 m/s	
7370	12/18 19:17	12/18 08:47	07-03.449N	158-35.570E	27.8 °C	28.5 °C	3,757 m	050	5.2 m/s	
7371	12/18 21:35	12/18 11:05	06-49.284N	159-04.058E	28.2 °C	28.7 °C	4,724 m	044	5.5 m/s	
7372	12/18 23:50	12/18 13:20	06-34.227N	159-30.447E	28.0 °C	28.8 °C	4,496 m	060	5.0 m/s	
7373-1	12/19 02:07	12/18 15:37	06-18.101N	159-56.034E	27.7 °C	28.1 °C	4,170 m	060	4.5 m/s	
7374	12/19 04:19	12/18 17:49	06-02.310N	160-23.237E	27.6 °C	28.6 °C	4,456 m	038	5.0 m/s	
7375	12/19 06:29	12/18 19:59	05-48.557N	160-47.033E	27.4 °C	28.9 °C	4,121 m	034	6.5 m/s	
7376	12/19 09:17	12/18 22:17	05-36.084N	160-16.143E	28.1 °C	29.2 °C	4,322 m	026	5.5 m/s	GMT +11-00
7377	12/19 11:38	12/19 00:38	05-21.821N	161-41.966E	27.0 °C	29.4 °C	4,950 m	060	7.9 m/s	
7378	12/19 14:28	12/19 03:28	05-07.396N	162-07.309E	26.1 °C	29.2 °C	4,372 m	044	4.1 m/s	
7379-1	12/19 16:50	12/19 05:50	04-52.604N	162-34.128E	26.6 °C	29.4 °C	4,204 m	120	6.0 m/s	
7380	12/19 19:10	12/19 08:10	04-30.255N	162-54.439E	28.3 °C	29.0 °C	4,326 m	063	7.0 m/s	
7383	12/19 21:44	12/19 10:44	04-02.393N	163-11.439E	28.1 °C	29.4 °C	4,315 m	067	5.7 m/s	
7384	12/19 23:55	12/19 12:55	03-37.432N	163-26.733E	28.4 °C	29.3 °C	4,419 m	103	4.2 m/s	
7385	12/20 02:11	12/19 15:11	03-12.636N	163-44.492E	28.4 °C	29.4 °C	4,397 m	090	5.2 m/s	
7386	12/20 04:22	12/19 17:22	02-27.921N	164-03.466E	27.4 °C	28.6 °C	4,228 m	014	6.3 m/s	
7387	12/20 06:43	12/19 19:43	02-27.921N	164-23.228E	28.0 °C	28.7 °C	4,198 m	088	4.8 m/s	
7388	12/20 09:35	12/19 22:05	02-03.196N	164-40.579E	28.3 °C	28.6 °C	4,248 m	100	6.0 m/s	GMT +11-30
7389	12/20 11:52	12/20 00:22	01-38.216N	164-56.580E	28.5 °C	28.8 °C	4,248 m	107	6.8 m/s	
7390	12/20 14:13	12/20 02:43	01-12.880N	165-12.364E	28.5 °C	29.1 °C	4,298 m	072	4.6 m/s	
7391	12/20 16:36	12/20 05:06	00-48.353N	165-30.679E	28.3 °C	29.3 °C	4,326 m	080	5.2 m/s	
7392	12/20 18:48	12/20 07:18	00-23.176N	165-48.176E	27.5 °C	28.3 °C	4,344 m	078	5.0 m/s	

7393	12/20 21:15	12/20 09:45	00-03.483S	166-04.029E	27.4℃	28.0℃	4,360 m	086	5.2 m/s	
7394	12/20 23:31	12/20 12:01	00-27.604S	166-22.098E	27.8℃	27.4℃	4,285 m	080	5.1 m/s	
7395	12/21 01:50	12/20 02:20	00-50.513S	166-41.645E	26.4℃	27.8℃	4,355 m	055	4.8 m/s	
7396	12/21 03:55	12/20 16:25	01-16.224S	166-53.745E	26.9℃	18.3℃	4,300 m	044	5.0 m/s	
7397	12/21 06:08	12/20 18:37	01-44.593S	167-05.437E	26.9℃	28.2℃	4,083 m	041	6.0 m/s	
7398	12/21 08:46	12/20 20:46	02-12.285S	167-16.137E	27.5℃	28.4℃	3,881 m	069	5.3 m/s	GMT +12-00
7399	12/21 11:03	12/20 23:03	02-41.753S	167-26.339E	28.1℃	29.4℃	3,819 m	024	5.5 m/s	
73100	12/21 13:19	12/21 01:19	03-10.247S	167-37.213E	28.3℃	29.8℃	3,621 m	018	5.7 m/s	
73102	12/21 16:06	12/21 04:06	03-40.116S	167-47.038E	28.9℃	30.1℃	3,422 m	025	4.0 m/s	
73103	12/21 18:22	12/21 06:22	04-07.334S	167-57.735E	28.9℃	29.8℃	3,360 m	016	6.3 m/s	
73104	12/21 21:30	12/21 09:30	04-37.054S	168-12.040	28.5℃	29.4℃	3,257 m	048	4.9 m/s	

4.5.4.寄港地事情(入港報告)(Reports on Port of Guidance)

高須康介・栗田嘉宥・大鳥居治平・飯田詔司・林 敏史・萩田隆一・内田圭一
芦田二郎・山根勝行・北野庸介・熊谷和哉

1) オークランド港における船内検査について

実施日 平成 11 年(1999 年)1 月 15 日
 実施時間 09:30～11:45
 実施場所 Port of Auckland Princes Wharf
 検査官 Mr. H. Grimbergen (Maritime Safety Authority of New Zealand)

海鷹丸は第 73 次航海においてニュージーランド、オークランド港に平成 11 年(1999 年) 1 月 14 日から 1 月 19 日までの間入港した。入港期間中の 1 月 15 日にニュージーランドの Maritime Safety Authority (以下 MSA) により、Port State Inspection を受けた。その時の状況を報告する。

09:30 検査官 1 名来船サロンにて諸書類及び航海日誌、Oil Record Book の確認
 ・乗組員数、船種、前寄港地、次寄港地についての質問。
 ・最近行った消火訓練、退船訓練の実施日を質問される。

確認書類については別紙 (Form A) を参照。